



GLASS FURNITURE

TECHNICAL INFORMATION

MATERIAL

STRUCTURED GLASS

Glass thickness 4 mm.

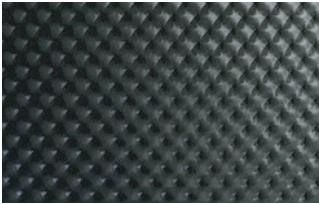
Non-tempered.

1 side frosted, 1 side lacquered.

For sideboard and cabinet doors only; no protective layer on glass.

RAL colors on demand with upcharge of 72 €.

COLORS



CAPITON 01 BLACK

MAINTENANCE

- Do not use aggressive detergents.
- Daily clean with a wet microfiber cloth without detergents.
- All current household cleaning products for glass can be used.

CAUTIONS

- Use the furniture exclusively for its original purpose.
- Do not sit or stand on the table; there is a risk of breakage and injury.
- Don't forget that glass is a fragile material; this should be considered by daily use.
- Never move the table handling it by the glass top; it's imperative to use the sliding bars (for dining tables) or move it by the frame.
- Please be careful and cautious to avoid possible shocks on the edges and the corners.
- Avoid to put extremely hot dishes directly on the surface; glass is not sensitive to heat but we cannot exclude the possibility of a thermal shock.
- Caution, glass is sensitive to scratches.

VERRE

INFORMATIONS TECHNIQUES

MATIERE

VERRE STRUCTURE

Verre épaisseur 4 mm.

Non trempé.

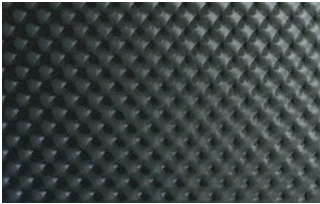
Relief 1 face, laqué 1 face.

Filmé ou non filmé en fonction de l'usage.

Habillages portés uniquement, verre non filmé.

Coloris RAL sur demande avec forfait de mise en teinte 72 € TTC public.

COLORIS



CAPITON 01 NOIR

ENTRETIEN

- Ne pas utiliser de produit nettoyant abrasif.

Au quotidien, nettoyer avec une microfibre humide sans aucun produit de nettoyage.

- Tous les produits d'entretien domestiques pour verre peuvent être utilisés.

PRECAUTIONS

- Utiliser le meuble uniquement et exclusivement pour sa fonction initiale.

- Ne pas s'asseoir ni monter sur le meuble, risque de casse et coupures.

- Ne pas oublier que le verre est un matériau fragile, en tenir compte dans l'utilisation quotidienne.

- Pour déplacer la table, ne jamais la porter par le verre, utiliser impérativement les "bras" coulissants de manutention (tables repas) ou la structure.

- Il est nécessaire d'être soigneux et vigilant quant aux éventuels chocs notamment sur les angles et arêtes.

- Eviter de poser directement des plats extrêmement chauds, le verre ne craint pas la chaleur mais un choc thermique ne peut être complètement exclu.

- Attention, le verre est sensible aux rayures.