



MOBILIER CERAMIQUE

INFORMATIONS TECHNIQUES

MATIERE

Fabriquée à partir d'un mélange d'argiles nobles comprimé à très haute pression et frittée* à 1250°.

*Frittage: procédé de fabrication consistant à soumettre une poudre à une température élevée sans la mener jusqu'à la fusion telle qu'elle subisse une vitrification.

Grès céram pleine masse vitrifié du groupe B1A selon les exigences de la norme en 14411/ISO 13006 annexe g.

Epaisseur 6 mm +/- 0,2 mm. finition satinée. Classement UPEC pour le format 75 x 75: U4P3 - E et C en cours de certification.

U = usure/abrasion
P = poinçonnement par charge fixe ou chute d'objet
E = eau/humidité
C = agents chimiques

Conforme aux normes internationales UNI en vigueur :

- Norme UNI en ISO 10545.2 : tolérance de dimension et de qualité de surface.
- Norme UNI ISO 10545.3 : absorption d'eau.
- Norme UNI ISO 10545.8 : dilatation thermique linéaire.
- Norme UNI ISO 10545.9 : résistance aux chocs thermiques.
- Norme UNI ISO 10545.12 : résistance au gel.
- Norme UNI ISO 10545.13 : résistance chimique.
- Norme UNI ISO 10545.14 : résistance aux tâches.

Et à la norme DIN 51094 : résistance des couleurs à la lumière.

Gestion du suivi de ces caractéristiques certifiées selon la norme UNI en ISO 9001/2008. Système de gestion environnementale certifiée selon la norme UNI en ISO 14001 et système d'écogestion conforme aux dispositions du règlement ce 1221/2009-EMAS III.

Les produits exposés ou les échantillons fournis ne peuvent être considérés comme des références de coloris et d'aspect très précises.

Chaque référence est composée de plusieurs "dalles mères" dont les dessins "imprimés" sont volontairement différents d'une dalle à l'autre. Il est donc impossible de garantir une fidélité au produit exposé ou aux échantillons. Aucun réassort n'est possible. Les photos des différentes "dalles mères" sont visibles sur notre site.

Dans le cas des tables extensibles, les allonges sont généralement débitées dans une autre dalle, la continuité des "dessins" et un coloris identique ne peuvent donc être garantis. Aucun réassort précis n'est garanti.

Perçage passe-câble possible sur plateau céramique : 68 € public TTC. Positionnement nous consulter.

Les caractéristiques :

- Céramique 01 écume, 02 silex, 03 carbone, 30 pearl, 31 greige, 32 blade, 33 corten, 34 pietra et 50 urban dark : Les marques de type «griffures» ou «fissures» font partie intégrante du décor «imprimé» dans la céramique, il ne s'agit pas de défaut. Chacune des dalles de la série est différente de l'autre, voir photos sur notre site.

- Céramique 18 quartz et 19 onyx grey : Le décor de ces céramiques reproduit l'aspect exact du Travertin avec les nuances propres à la pierre originale.

- Céramique 20 ardoise: Cette céramique imite l'ardoise avec les reliefs typiques de l'ardoise, quelquefois peu visibles sur l'échantillon.

- Céramique 22 black venato, 23 eramosa, 25 Breccia : Le décor de ces céramiques reproduit l'aspect exact de ces marbres avec les nuances et dessins identiques à la pierre originale.

Chacune des dalles de la série est différente de l'autre, voir photos sur notre site. Pas d'échantillons disponible pour ces références, ils ne seraient pas représentatifs de l'aspect général du meuble fini.

- Céramique 24 steel : Cette céramique imite une plaque d'acier oxydée avec une disparité du décor sur l'ensemble de la grande plaque originale. Chacune des dalles est différente de l'autre, voir photos exemples non contractuels sur notre site. Pas d'échantillon fourni pour cette référence, il ne serait pas représentatif de l'aspect général du meuble fini.

- Des petits reliefs ou creux inférieurs à 1 mm peuvent être présents et doivent être acceptés. Il s'agit de caractéristiques inévitables et propres à la production de la céramique en grande surface. Des zones plus mates ou brillantes font partie du décor ainsi que des variations des dessins d'une zone à l'autre de la grande plaque originale.

- Les céramiques mates/satinées sont quasiment inrayables. Les finitions brillantes sont plus sensibles, usage soigneux recommandé.

- Ne change pas de couleur, ne s'oxyde pas, ne décolore pas aux uv.

- Ne se déforme pas.

- Très facile à nettoyer.

- Hygiénique, utilisée en plan de travail de laboratoires aseptisés.

- Imperméable donc intachable en usage domestique courant.

- Résiste aux produits chimiques domestiques courants.

- Résiste au feu et au gel.

- Ne délivre aucune substance organique dans l'environnement.

- Produite à partir de produits 100% naturels.

ENTRETIEN - PRECAUTIONS

Au quotidien, nettoyer avec une microfibre humide sans aucun produit de nettoyage. Tous les produits d'entretien domestiques courants peuvent être utilisés.

La céramique est plus dure que la plupart des matériaux, néanmoins sur les finitions mates/satinées, le frottement d'un objet métallique ou autre, peut laisser un dépôt de matière par abrasion. Pour l'enlever, utiliser du Cif liquide ou équivalent avec une éponge. Le ScotchBrite est utilisable avec précaution, un frottement intensif localisé peut marquer. Pour les finitions brillantes, les éventuelles rayures peuvent être masquées avec le produit d'entretien : Akemi-Crystal Clean (www.akemi-france.fr)

- La céramique est extrêmement résistante mais il est nécessaire d'être soigneux et vigilant quant aux éventuels chocs ou autres contraintes notamment sur les angles et arêtes. La résistance générale du matériau est similaire à celle du verre. Tests CTTM à disposition.

- La céramique ne craint pas les plats chauds, l'usage d'un dessus de plat n'est pas nécessaire.

- Ne pas oublier que la céramique est un matériau fragile, en tenir compte dans l'utilisation quotidienne.

- Utiliser le meuble uniquement et exclusivement pour sa fonction initiale.

- Ne pas s'asseoir ni monter sur la table, risque de casse et coupures.

- Pour déplacer une table repas, ne jamais la porter par la céramique, utiliser impérativement les "bras" coulissants de manutention, se reporter à la notice de montage. Pour une table basse, porter par le piétement.



MOBILIER CERAMIQUE

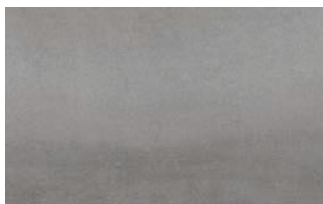
COLORIS 1/2

Chaque référence est composée de plusieurs "dalles mères" dont les dessins "imprimés" sont volontairement différents d'une dalle à l'autre. Il est donc impossible de garantir la fidélité au produit exposé ou aux échantillons. Aucun réassort n'est possible. Les photos des différentes "dalles mères" sont visibles sur notre site.

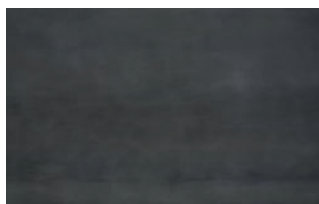
COLLECTION TRISS



01 ECUME
Dim. 300 x 150 cm maxi



02 SILEX
Dim. 300 x 150 cm maxi



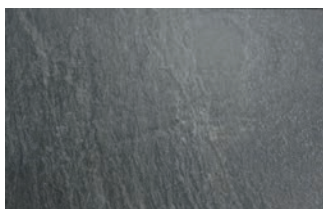
03 CARBONE
Dim. 300 x 150 cm maxi



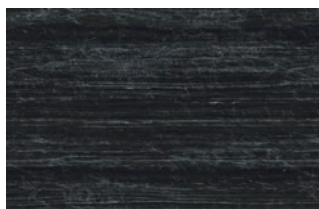
18 QUARTZ
Dim. 320 x 160 cm maxi



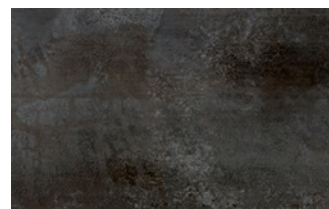
19 ONYX GREY
Dim. 320 x 160 cm maxi



20 ARDOISE
Dim. 320 x 160 cm maxi



22 BLACK VENATO
Dim. 300 x 150 cm maxi



24 STEEL
Dim. 320 x 160 cm maxi



25 BRECCIA
Dim. 240 x 120 cm maxi



30 PEARL
Dim. 320 x 160 cm maxi



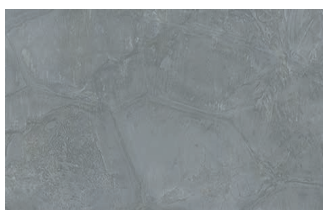
31 GREIGE
Dim. 320 x 160 cm maxi



32 BLADE
Dim. 320 x 160 cm maxi



33 CORTEN
Dim. 320 x 160 cm maxi



34 PIETRA
Dim. 320 x 160 cm maxi



40 BLANC ABSOLU
Dim. 320 x 160 cm maxi



41 NOIR ABSOLU
Dim. 320 x 160 cm maxi



50 URBAN DARK
Dim. 320 x 160 cm maxi

N.B. : Pas de fourniture d'échantillon pour les références 22 Black venato, 23 Eramosa, 24 Steel, 25 Breccia, 30 Pearl, 31 Greige, 32 Blade, 33 Corten, 34 Pietra, 40 Blanc absolu, 41 Noir absolu et 50 Urban dark. Un échantillon ne serait pas représentatif de l'aspect général du meuble fini.

AUTRES COLLECTIONS PAGE SUIVANTE

NOS CONSEILS D'USAGE ET D'ENTRETIEN, ÉCRITS OU ORAUX, FONDÉS SUR NOTRE EXPÉRIENCE ET NOS MEILLEURES CONNAISSANCES SONT CEPENDANT DONNÉS SANS ENGAGEMENT DE NOTRE PART. DES CONDITIONS D'USAGE QUE NOUS NE CONTRÔLONS PAS EXCLUENT TOUTE RESPONSABILITÉ DE NOTRE PART. AVANT L'ACQUISITION, NOUS VOUS CONSEILLONS DE VÉRIFIER SI LE PRODUIT EST BIEN APPROPRIÉ À L'UTILISATION ENVISAGÉE. LA COMMERCIALISATION AU PUBLIC ET L'USAGE DU PRODUIT S'EFFECTUANT EN DEHORS DE NOTRE CONTRÔLE, ELLES N'ENGAGENT QUE LA SEULE RESPONSABILITÉ DU DISTRIBUTEUR OU DE L'UTILISATEUR, SI MALGRÉ TOUT, NOTRE RESPONSABILITÉ VENAIT À ÊTRE MISE EN CAUSE, ELLE SERAIT LIMITÉE À LA VALEUR DE LA MARCHANDISE QUE NOUS AVONS LIVRÉE. LES PRODUITS EXPOSÉS OU LES ÉCHANTILLONS FOURNIS NE PEUVENT ÊTRE CONSIDÉRÉS COMME DES RÉFÉRENCES DE COLORIS ET D'ASPECT TRÈS PRÉCISES. LA NATURE DU MATÉRIAU ET SA FINITION RENDENT TECHNIQUEMENT IMPOSSIBLE LA GARANTIE DE FIDÉLITÉ AUX ÉCHANTILLONS OU AU PRODUITS EXPOSÉS ET LA CONSTANCE DE TEINTE D'UNE PRODUCTION À L'AUTRE. AUCUN RÉASSORT PRÉCIS N'EST POSSIBLE.

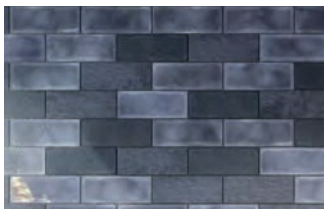


MOBILIER CERAMIQUE

COLORIS 2/2

Chaque référence est composée de plusieurs "dalles mères" dont les dessins "imprimés" sont volontairement différents d'une dalle à l'autre. Il est donc impossible de garantir la fidélité au produit exposé ou aux échantillons. Aucun réassort n'est possible. Les photos des différentes "dalles mères" sont visibles sur notre site.

COLLECTION DIESEL POUR FAÇADES ARMOIRETTES UNIQUEMENT



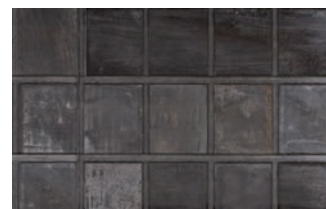
ARMY CAMP COL. BLUE



ARMY CAMP COL. BLACK



INDUSTRIAL GLASS COL. GREY



RIBBED COL. BLACK

COLLECTION DIESEL POUR PLATEAU TABLE BASSE UNIQUEMENT



ARIZONA CONCRETE
COL. ANTHRACITE SMOOTH
Seulement 120 x 60 cm



METAL PERF
COL. DARK BRASS LUCIDATO
(MLDB)
Seulement 120 x 60 & 60 x 60 cm

N.B. : Pas de fourniture d'échantillon pour la collection Diesel.
Un échantillon ne serait pas représentatif de l'aspect général du meuble fini.

NOS CONSEILS D'USAGE ET D'ENTRETIEN, ÉCRITS OU ORAUX, FONDÉS SUR NOTRE EXPÉRIENCE ET NOS MEILLEURES CONNAISSANCES SONT CEPENDANT DONNÉS SANS ENGAGEMENT DE NOTRE PART. DES CONDITIONS D'USAGE QUE NOUS NE CONTRÔLONS PAS EXCLUENT TOUTE RESPONSABILITÉ DE NOTRE PART. AVANT L'ACQUISITION, NOUS VOUS CONSEILLONS DE VÉRIFIER SI LE PRODUIT EST BIEN APPROPRIÉ À L'UTILISATION ENVISAGÉE. LA COMMERCIALISATION AU PUBLIC ET L'USAGE DU PRODUIT S'EFFECTUANT EN DEHORS DE NOTRE CONTRÔLE, ELLES N'ENGAGENT QUE LA SEULE RESPONSABILITÉ DU DISTRIBUTEUR OU DE L'UTILISATEUR, SI MALGRÉ TOUT, NOTRE RESPONSABILITÉ VENAIT À ÊTRE MISE EN CAUSE, ELLE SERAIT LIMITÉE À LA VALEUR DE LA MARCHANDISE QUE NOUS AVONS LIVRÉE. LES PRODUITS EXPOSÉS OU LES ÉCHANTILLONS FOURNIS NE PEUVENT ÊTRE CONSIDÉRÉS COMME DES RÉFÉRENCES DE COLORIS ET D'ASPECT TRÈS PRÉCISES. LA NATURE DU MATÉRIAU ET SA FINITION RENDENT TECHNIQUEMENT IMPOSSIBLE LA GARANTIE DE FIDÉLITÉ AUX ÉCHANTILLONS OU AU PRODUITS EXPOSÉS ET LA CONSTANCE DE TEINTE D'UNE PRODUCTION À L'AUTRE. AUCUN RÉASSORT PRÉCIS N'EST POSSIBLE.