



MOBILIER VERRE

INFORMATIONS TECHNIQUES

MATIERE

VERLAK

Verre épaisseur 4 mm.
Non trempé.
Laqué 1 face.
Filmé ou non filmé en fonction de l'usage.
Habillages côtés de meubles, verre filmé.
Habillages de portes, verre non filmé.

VERLAK MAT

Verre épaisseur 4 mm.
Non trempé.
Dépoli 1 face, laqué 1 face.
Filmé ou non filmé en fonction de l'usage.
Habillages côtés de meubles, verre filmé.
Habillages portes, verre non filmé.

Verlak capiton uniquement pour habillages portes de meubles.

VERRE MAILLE

Plateau inférieur en verre laqué noir épaisseur 4 mm.
Tissu métallique (PPS-PA-ALU) stratifié entre 2 feuilles de verre.
Plateau supérieur en verre extra-clair transparent épaisseur 6 mm.
L'ensemble est considéré comme un verre feuilleté.

VERRE TRESSE BASALTE

Plateau inférieur en verre laqué noir épaisseur 4 mm pour les tables ou 3 mm pour les façades de meuble.
Plateau supérieur en verre extra-clair transparent épaisseur 6 mm pour les tables ou 3 mm pour les façades de meuble.
Pierre de basalte étirée à chaud, tressée et enrobée de résine polyuréthane stratifiée entre 2 feuilles de verre.
L'ensemble est considéré comme un verre feuilleté.

ENTRETIEN

- Ne pas utiliser de produit nettoyant abrasif.
- Au quotidien, nettoyer avec une microfibre humide sans aucun produit de nettoyage.
- Tous les produits d'entretien domestiques pour verre peuvent être utilisés.

PRECAUTIONS

- Utiliser le meuble uniquement et exclusivement pour sa fonction initiale.
- Ne pas s'asseoir ni monter sur le meuble, risque de casse et coupures.
- Ne pas oublier que le verre est un matériau fragile, en tenir compte dans l'utilisation quotidienne.
- Pour déplacer la table, ne jamais la porter par le verre, utiliser impérativement les "bras" coulissants de manutention (tables repas) ou la structure.
- Il est nécessaire d'être soigneux et vigilant quant aux éventuels chocs notamment sur les angles et arêtes.
- Eviter de poser directement des plats extrêmement chauds, le verre ne craint pas la chaleur mais un choc thermique ne peut être complètement exclu.
- Attention, le verre est sensible aux rayures.



VERRE

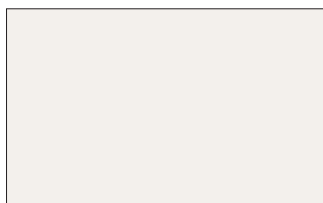
COLORIS

Les produits exposés ou les échantillons ne peuvent être considérés comme des références de coloris et d'aspect très précises. Aucun réassort précis n'est possible.

VERLAK



01 EXTRA-BLANC RAL 9010



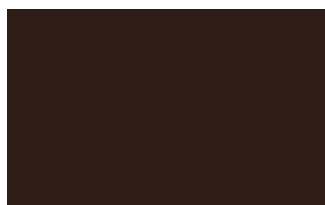
02 PLUME



03 PRALIN



04 TAUPE



05 TERRE



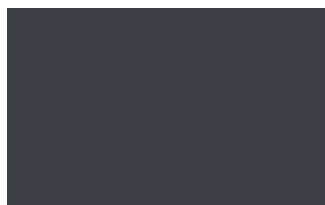
06 GRIOTTE RAL 3004



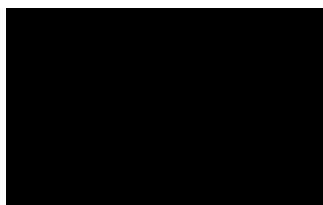
07 CAMELIA RAL 1586



08 ALU METAL RAL 9006



09 PLOMB



10 NOIR RAL 9005

VERLAK MAT



20 MAT GIVRE RAL 9010



21 MAT ARGENTO



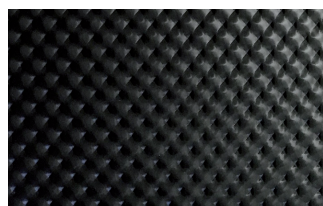
22 MAT ETAIN



23 MAT BRONZE



24 MAT NERO



CAPITON 01 NOIR
Uniquement pour façades

NOS CONSEILS D'USAGE ET D'ENTRETIEN, ÉCRITS OU ORAUX, FONDÉS SUR NOTRE EXPÉRIENCE ET NOS MEILLEURES CONNAISSANCES SONT CEPENDANT DONNÉS SANS ENGAGEMENT DE NOTRE PART. DES CONDITIONS D'USAGE QUE NOUS NE CONTRÔLONS PAS EXCLUENT TOUTE RESPONSABILITÉ DE NOTRE PART. AVANT L'ACQUISITION, NOUS VOUS CONSEILLONS DE VÉRIFIER SI LE PRODUIT EST BIEN APPROPRIÉ À L'UTILISATION ENVISAGÉE. LA COMMERCIALISATION AU PUBLIC ET L'USAGE DU PRODUIT S'EFFECTUANT EN DEHORS DE NOTRE CONTRÔLE, ELLES N'ENGAGENT QUE LA SEULE RESPONSABILITÉ DU DISTRIBUTEUR OU DE L'UTILISATEUR, SI MALGRÉ TOUT, NOTRE RESPONSABILITÉ VENAIT À ÊTRE MISE EN CAUSE, ELLE SERAIT LIMITÉE À LA VALEUR DE LA MARCHANDISE QUE NOUS AVONS LIVRÉE. LES PRODUITS EXPOSÉS OU LES ÉCHANTILLONS FOURNIS NE PEUVENT ÊTRE CONSIDÉRÉS COMME DES RÉFÉRENCES DE COLORIS ET D'ASPECT TRÈS PRÉCISES. LA NATURE DU MATÉRIAU ET SA FINITION RENDENT TECHNIQUEMENT IMPOSSIBLE LA GARANTIE DE FIDÉLITÉ AUX ÉCHANTILLONS OU AU PRODUITS EXPOSÉS ET LA CONSTANCE DE TEINTE D'UNE PRODUCTION À L'AUTRE. AUCUN RÉASSORT PRÉCIS N'EST POSSIBLE.