



# ENDUIT BÉTON

## INFORMATIONS TECHNIQUES

### MATIERE

Support panneau de fibres de bois.  
 Primaire d'adhérence : résine époxydique.  
 Enduit ciment poudre à base de liants hydrauliques avec charge à base de micro silicate et résine acrylique.  
 Coloration par pigments minéraux naturels.  
 Finition bouche-pore acrylique et vernis bi-composant polyuréthane.

La notion de "fait main" doit être bien expliquée au client final qui doit l'intégrer et l'admettre au moment de l'acquisition. Chaque meuble est unique, la fourniture d'un meuble identique à celui vu en exposition ne peut être garantie.

Les produits exposés ou les échantillons fournis ne peuvent être considérés comme des références de coloris et d'aspect très précises.

L'application manuelle et l'usage de pigments minéraux rendent techniquement impossible la garantie de fidélité aux échantillons et la constance de teinte d'une application à l'autre.

Aucun réassort précis n'est garanti.

Chaque pièce est unique et enduite à la main. Toute variation de finition est due au travail manuel et artisanal.

### ENTRETIEN

Afin d'effectuer l'entretien dans les meilleures conditions, nous fournissons gracieusement un premier set d'entretien.

Pour l'entretien, utiliser exclusivement notre set d'entretien, lire attentivement les notices jointes avant l'usage. Ne pas appliquer trop de produit.

Ce set contient :

- 1 flacon de nettoyeur-dégraissant concentré spécial à diluer, ne surtout pas utiliser un autre type de nettoyeur.
- 1 flacon de cire haute résistance spéciale, ne surtout pas utiliser un autre type de cire.
- 1 chiffon pour l'application de la cire.
- 2 fiches explicatives.

La préservation et la pérennité de la finition sont liées à la qualité et régularité d'entretien. Ne pas utiliser de produits agressifs ou solvants et autres produits nettoyants ménagers.

Ne pas utiliser d'eau de javel. Éliminer rapidement les produits alcoolisés ou acides (risque d'agression de la finition). Au quotidien, nettoyer avec une microfibre humide sans aucun produit de nettoyage.

### PRECAUTIONS

- Ne pas utiliser de protection permanente type nappe plastique ou autres revêtements non-respirants qui provoquent inévitablement de la condensation génératrice de marques ou autres désordres indélébiles.

- Utiliser avec la plus grande prudence certains sets de table ou autres protections en matière synthétique qui libèrent des substances chimiques susceptibles de réagir et de marquer définitivement la finition.

- Ne pas poser un récipient plein d'eau, même étanche, directement sans protection, il se produira inévitablement une condensation qui marquera définitivement l'enduit.

- Ne pas poser directement des plats chauds, utiliser un dessous de plat suffisamment haut.

- N'utiliser aucun produit agressif en général ou avec solvant, aucun abrasif.

- Bien protéger le meuble lors d'une utilisation "à risques".

Malgré l'attention apportée à la qualité d'adhérence de l'enduit, il est nécessaire d'être soigneux et vigilant quant aux éventuels chocs ou agressions notamment sur les angles et arêtes.

Dans l'hypothèse de petites rayures superficielles peu profondes, il est possible de «refaire» la finition : utiliser un abrasif grain 600 à 800 sur une cale à poncer. Poncer l'ensemble du plateau d'une manière uniforme en ayant la «main extrêmement légère», être vigilant à ne pas poncer les angles et arêtes. Appliquer une fine couche de cire haute résistance.

Pour d'éventuelles réparations, nous commercialisons un set de retouche : 34,00 € public TTC + frais d'envoi.

Nouveau set d'entretien sur demande : 26,00 € public TTC + frais d'envoi.

**Attention, ces informations ne concernent que les parties en enduit béton !  
 Ne pas appliquer le nettoyeur et la cire sur d'autres matières (bois, verre, etc...).**

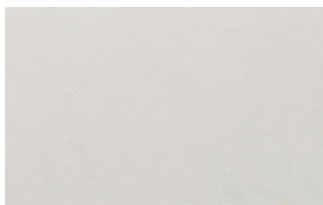


# ENDUIT BÉTON

## COLORIS

Les produits exposés ou les échantillons ne peuvent être considérés comme des références de coloris et d'aspect très précises. L'application manuelle et l'usage de pigments organiques rendent techniquement impossible la garantie de fidélité aux échantillons et la constance de teinte d'une application à l'autre. Aucun réassort précis n'est possible.

### ENDUIT BETON FIN



400 KAOLIN



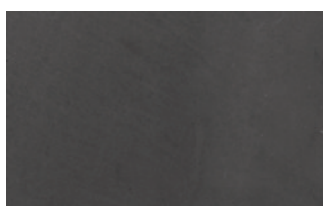
401 GALET



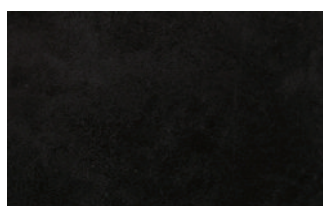
402 CENDRE



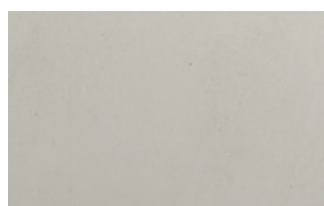
403 BASALTE



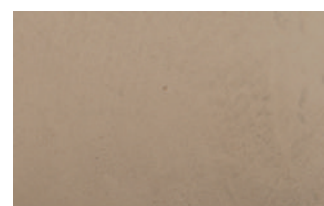
404 GRAPHITE



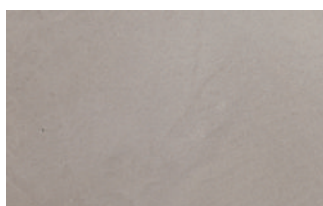
405 GRANIT



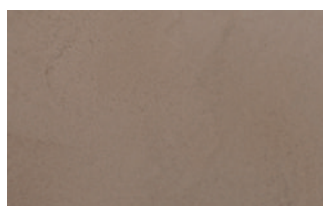
500 COQUILLE



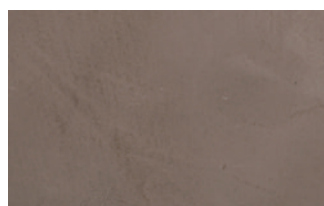
501 SABLE



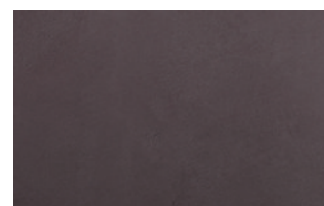
502 BAOBAB



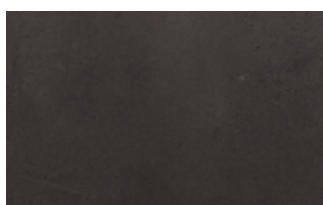
503 CAMEL



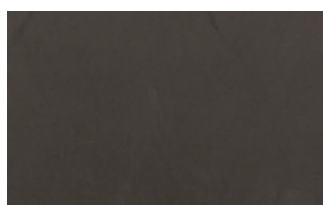
504 SARRAZIN



505 POIVRE



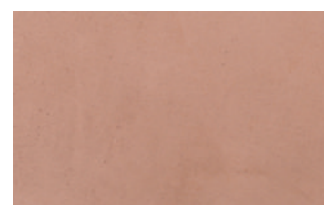
506 CHOCO



507 IROKO



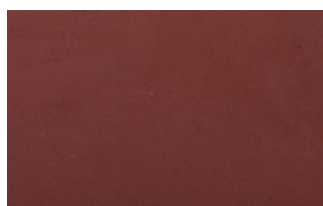
600 LAGON



601 CANELLE

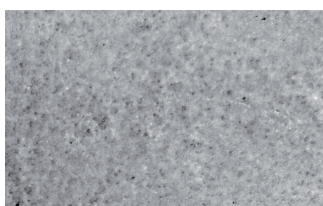


602 GLYCINE



603 PIMENT

### ENDUIT BETON BRUT



700 AGATE

NOS CONSEILS D'USAGE ET D'ENTRETIEN, ÉCRITS OU ORAUX, FONDÉS SUR NOTRE EXPÉRIENCE ET NOS MEILLEURES CONNAISSANCES SONT CEPENDANT DONNÉS SANS ENGAGEMENT DE NOTRE PART. DES CONDITIONS D'USAGE QUE NOUS NE CONTRÔLONS PAS EXCLUENT TOUTE RESPONSABILITÉ DE NOTRE PART. AVANT L'ACQUISITION, NOUS VOUS CONSEILLONS DE VÉRIFIER SI LE PRODUIT EST BIEN APPROPRIÉ À L'UTILISATION ENVISAGÉE. LA COMMERCIALISATION AU PUBLIC ET L'USAGE DU PRODUIT S'EFFECTUANT EN DEHORS DE NOTRE CONTRÔLE, ELLES N'ENGAGENT QUE LA SEULE RESPONSABILITÉ DU DISTRIBUTEUR OU DE L'UTILISATEUR, SI MALGRÉ TOUT, NOTRE RESPONSABILITÉ VENAIT À ÊTRE MISE EN CAUSE, ELLE SERAIT LIMITÉE À LA VALEUR DE LA MARCHANDISE QUE NOUS AVONS LIVRÉE. LES PRODUITS EXPOSÉS OU LES ÉCHANTILLONS FOURNIS NE PEUVENT ÊTRE CONSIDÉRÉS COMME DES RÉFÉRENCES DE COLORIS ET D'ASPECT TRÈS PRÉCISES. LA NATURE DU MATÉRIAU ET SA FINITION RENDENT TECHNIQUEMENT IMPOSSIBLE LA GARANTIE DE FIDÉLITÉ AUX ÉCHANTILLONS OU AU PRODUITS EXPOSÉS ET LA CONSTANCE DE TEINTE D'UNE PRODUCTION À L'AUTRE. AUCUN RÉASSORT PRÉCIS N'EST POSSIBLE.